

Datenübertragung Intraoralscan an das Fachlabor Orthos

Bitte beachten: Die Daten müssen als STL- oder OBJ-Dateien übersendet werden.



Über die Portale dieser Scanner-Anbieter erreichen Sie uns direkt:



Portal:
Connect Case Center



Portal:
Communicate



Portal:
CS Connect



Portal:
iTero



Portal:
Shining 3D

In diesen Portalen finden Sie uns unter: **Orthos HarmonieSchiene** oder **daten@orthos.de**

Portale der Anbieter

Sie haben ein anderes Gerät? Dann nutzen Sie den Dienst: **www.wetransfer.com**

Senden Sie uns die Daten (STL- oder OBJ-Dateien), die Sie aus Ihrem Gerät exportieren, und schicken diese über WeTransfer an: **daten@orthos.de**

Damit wir die Daten zuordnen können, geben Sie bei der Übersendung bitte unbedingt an:

WICHTIG! → Ihren Absender → die Patientendaten → die gewünschte Behandlung

Daten-Dienst WeTransfer

Ganz einfach + sicher: Datenübermittlung über unser KundenPortal ORKomm

Fordern Sie einfach über unsere Website **www.orthos.de/service/kundenportal-orkomm** Ihre Login-Daten für Ihr persönliches Benutzerkonto an!

Erledigen Sie Auftragserfassung, Hochladen Ihrer digitalen Daten (Röntgenbilder, Fotos...), Einsicht in Ihre aktuellen Aufträge, Kommunikation etc. ganz bequem über: **kundenportal.orthos.de**

KundenPortal ORKomm

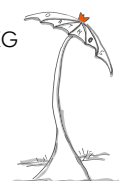
Für weitere Fragen erreichen Sie uns:

per Mail: **daten@orthos.de**
per Telefon + WhatsApp: **069 - 71 91 000**

ORTHOS Fachlabor für Kieferorthopädie GmbH & Co. KG

Berner Str. 23
60437 Frankfurt/M.
Tel.: 069-719100-0
info@orthos.de

Über der Nonnenwiese 7
99428 Weimar
Tel.: 03643-8080-0
weimar@orthos.de



Druckunterlagen/Unterlagen Orthos/ Datenübertragung Intraoralscanner

ORTHOS